

## Planskizzen

### **GESCHÄFTSLOKAL | BÜROFLÄCHEN**

Landstraße 89, 4020 Linz

Die vorliegenden Planunterlagen dienen der groben Orientierung und können in Fläche und Aufteilung vom Ist-Stand abweichen. Der Vermittler übernimmt für die Richtigkeit keinerlei Haftung. Die abgebildeten Möbel und Einrichtungsgegenstände sind lediglich symbolhaft dargestellt und nicht Teil der Immobilie. KEIN MASSSTAB!



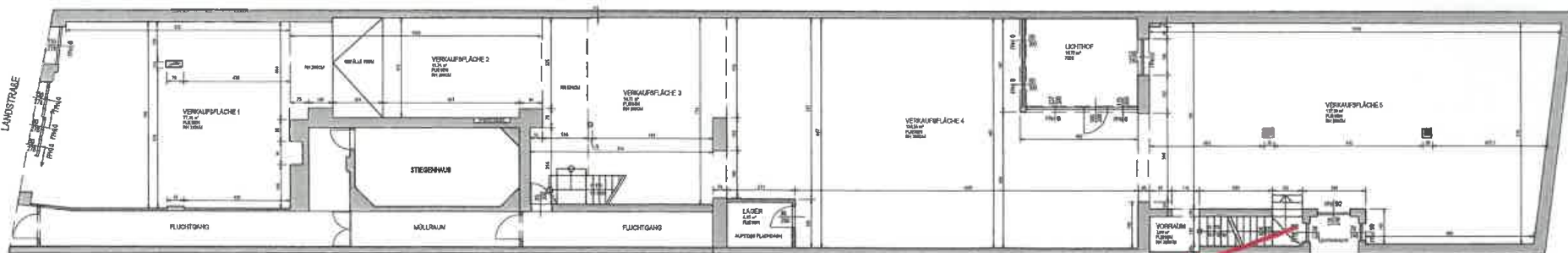


# Planskizze GESCHÄFTSFLÄCHE | EG

Landstraße 89, 4020 Linz

Gesamtnutzfläche: ca. 851,31 m<sup>2</sup>

Nutzfläche Geschäft EG: ca. 445,00 m<sup>2</sup>



4.OG

3.OG

2.OG

1.OG

EG

Die vorliegenden Planunterlagen dienen der groben Orientierung und können in Fläche und Aufteilung vom Ist-Stand abweichen (Kein Maßstab). Der Vermittler übernimmt für die Richtigkeit keinerlei Haftung. Die abgebildeten Möbel und Einrichtungsgegenstände sind lediglich symbolhaft dargestellt und nicht Teil der Immobilie. Plan: PROJEKTAS

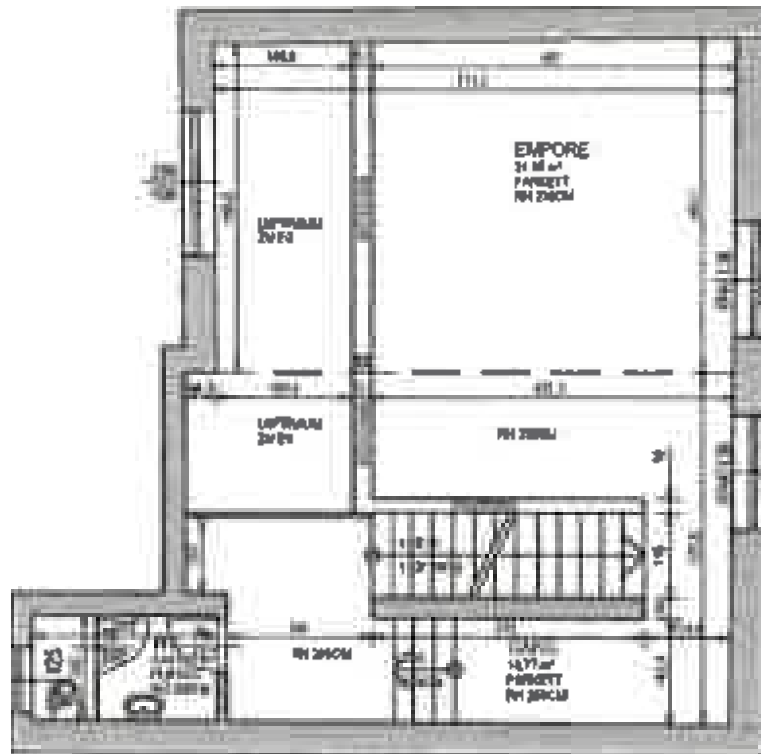


# Planskizze BÜROFLÄCHE | 1.OG

Landstraße 89, 4020 Linz

Gesamtnutzfläche: ca. 851,31 m<sup>2</sup>

Nutzfläche Büro 1.OG: ca. 50,35 m<sup>2</sup>



4.OG  
3.OG  
2.OG  
1.OG  
EG

Die vorliegenden Planunterlagen dienen der groben Orientierung und können in Fläche und Aufteilung vom Ist-Stand abweichen (Kein Maßstab). Der Vermittler übernimmt für die Richtigkeit keinerlei Haftung. Die abgebildeten Möbel und Einrichtungsgegenstände sind lediglich symbolhaft dargestellt und nicht Teil der Immobilie. Plan: PROJEKTAS

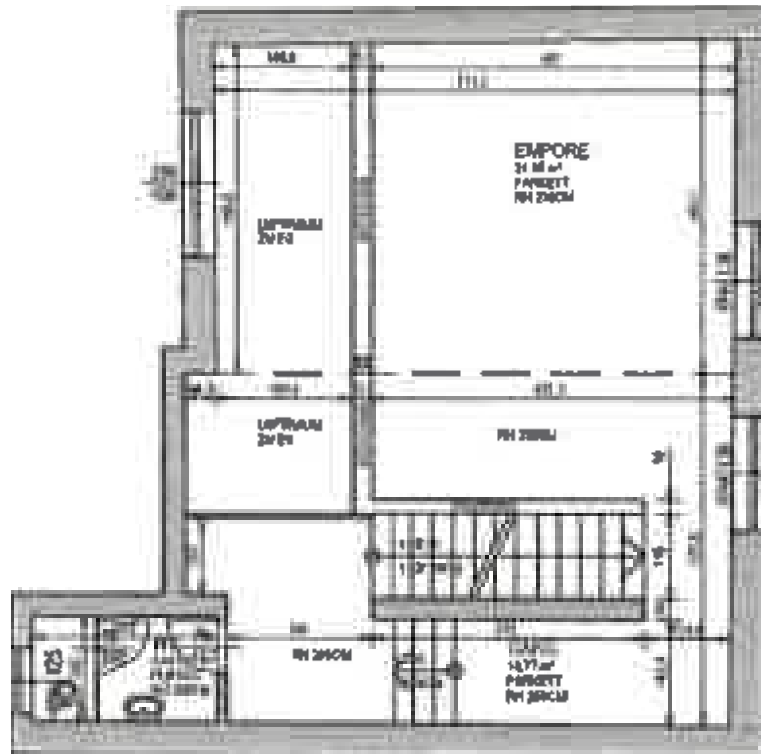


# Planskizze BÜROFLÄCHE | 2.OG

Landstraße 89, 4020 Linz

Gesamtnutzfläche: ca. 851,31 m<sup>2</sup>

Nutzfläche Büro 2.OG: ca. 64,23 m<sup>2</sup>



- 4.OG
- 3.OG
- 2.OG
- 1.OG
- EG

Die vorliegenden Planunterlagen dienen der groben Orientierung und können in Fläche und Aufteilung vom Ist-Stand abweichen (Kein Maßstab). Der Vermittler übernimmt für die Richtigkeit keinerlei Haftung. Die abgebildeten Möbel und Einrichtungsgegenstände sind lediglich symbolhaft dargestellt und nicht Teil der Immobilie. Plan: PROJEKTAS

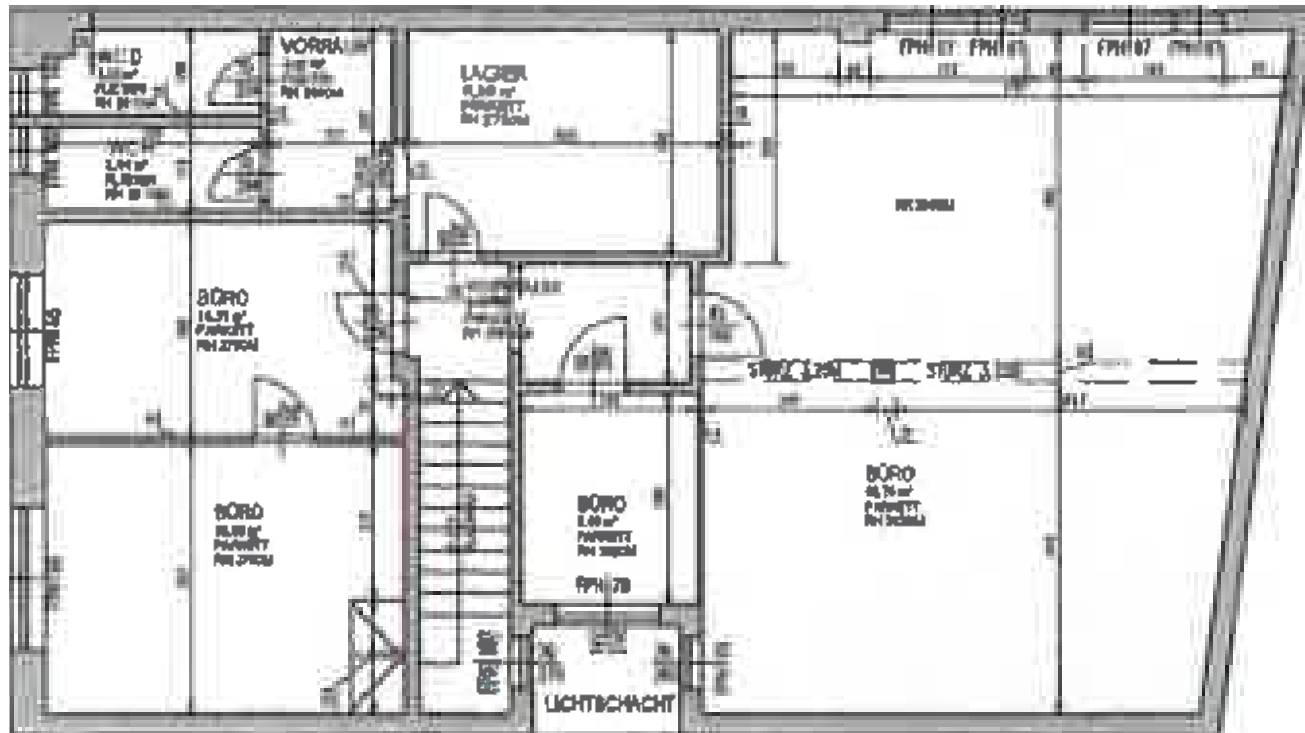


# Planskizze BÜROFLÄCHE ALTBESTAND | 1.OG

Landstraße 89, 4020 Linz

Gesamtnutzfläche: ca. 851,31 m<sup>2</sup>

Nutzfläche Büro Altbestand 1.OG: ca. 146,09 m<sup>2</sup>



- 4.OG
- 3.OG
- 2.OG
- 1.OG
- EG

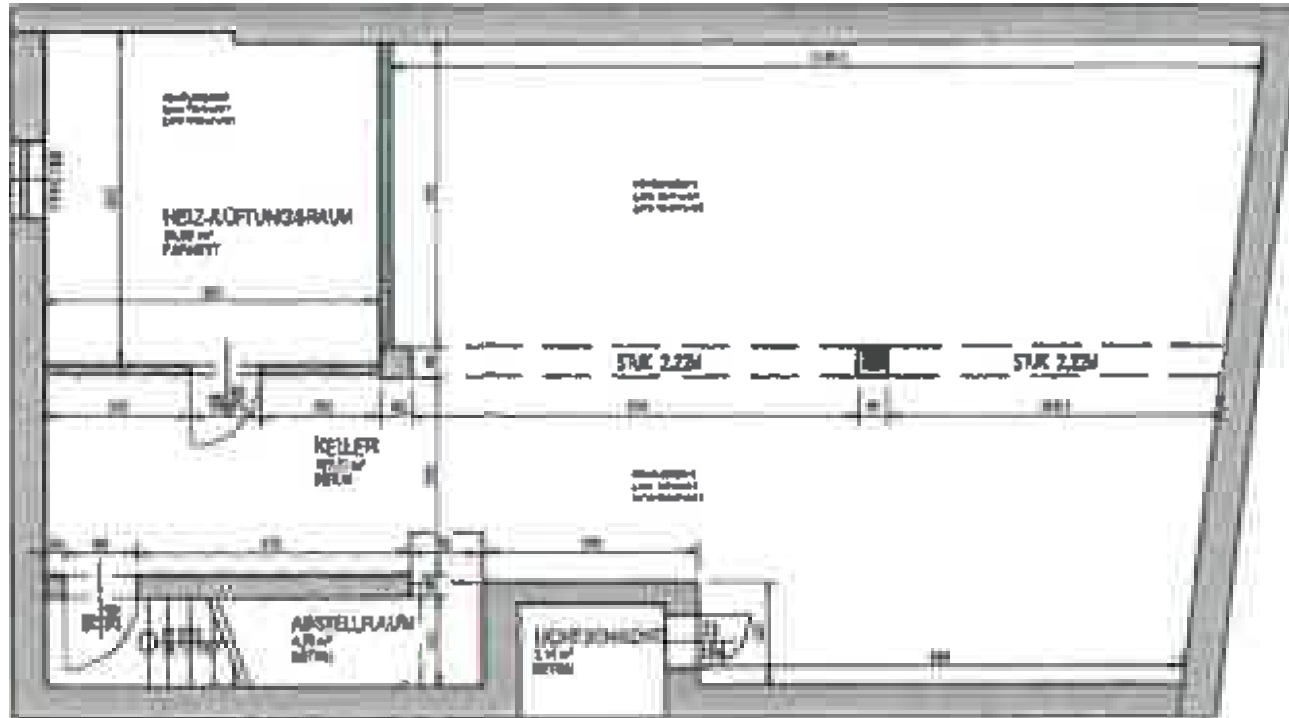
Die vorliegenden Planunterlagen dienen der groben Orientierung und können in Fläche und Aufteilung vom Ist-Stand abweichen (Kein Maßstab). Der Vermittler übernimmt für die Richtigkeit keinerlei Haftung. Die abgebildeten Möbel und Einrichtungsgegenstände sind lediglich symbolhaft dargestellt und nicht Teil der Immobilie. Plan: PROJEKTAS



# Planskizze KELLER | KG

Landstraße 89, 4020 Linz

Gesamtnutzfläche: ca. 851,31 m<sup>2</sup>



- 4.OG
- 3.OG
- 2.OG
- 1.OG
- EG

Die vorliegenden Planunterlagen dienen der groben Orientierung und können in Fläche und Aufteilung vom Ist-Stand abweichen (Kein Maßstab). Der Vermittler übernimmt für die Richtigkeit keinerlei Haftung. Die abgebildeten Möbel und Einrichtungsgegenstände sind lediglich symbolhaft dargestellt und nicht Teil der Immobilie. Plan: PROJEKTAS