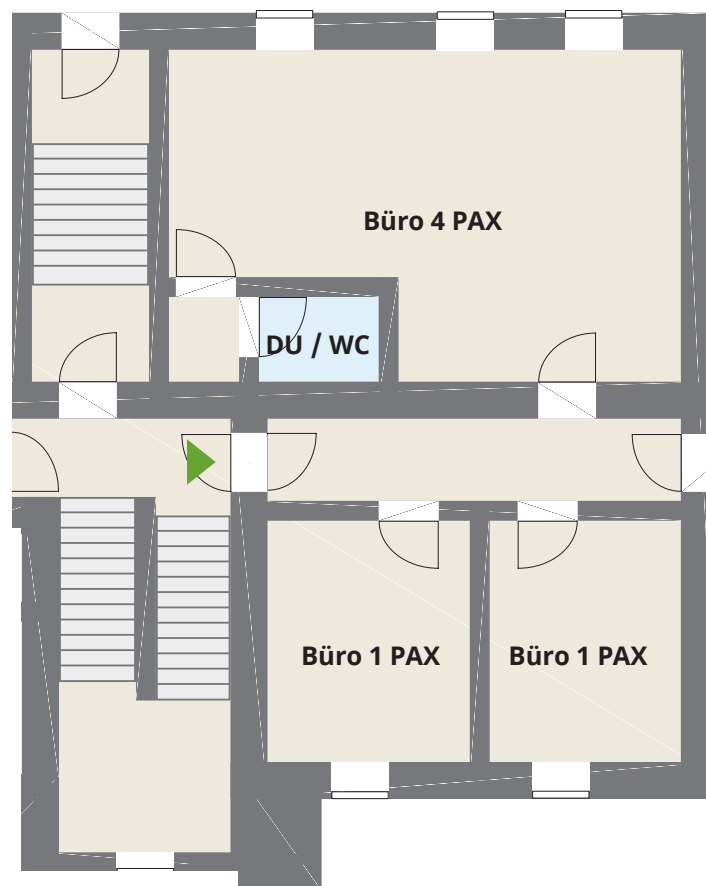


Planskizze TOP 2 | EG

Rudolfstraße 53 - 55, 4040 Linz

Nutzfläche: ca. 107,57 m²



2.OG

1.OG

EG

KG

Die vorliegenden Planunterlagen dienen der groben Orientierung und können in Fläche und Aufteilung vom Ist-Stand abweichen (Kein Maßstab). Der Vermittler übernimmt für die Richtigkeit keinerlei Haftung. Die abgebildeten Möbel und Einrichtungsgegenstände sind lediglich symbolhaft dargestellt und nicht Teil der Immobilie. Plan: PROJEKTAS